



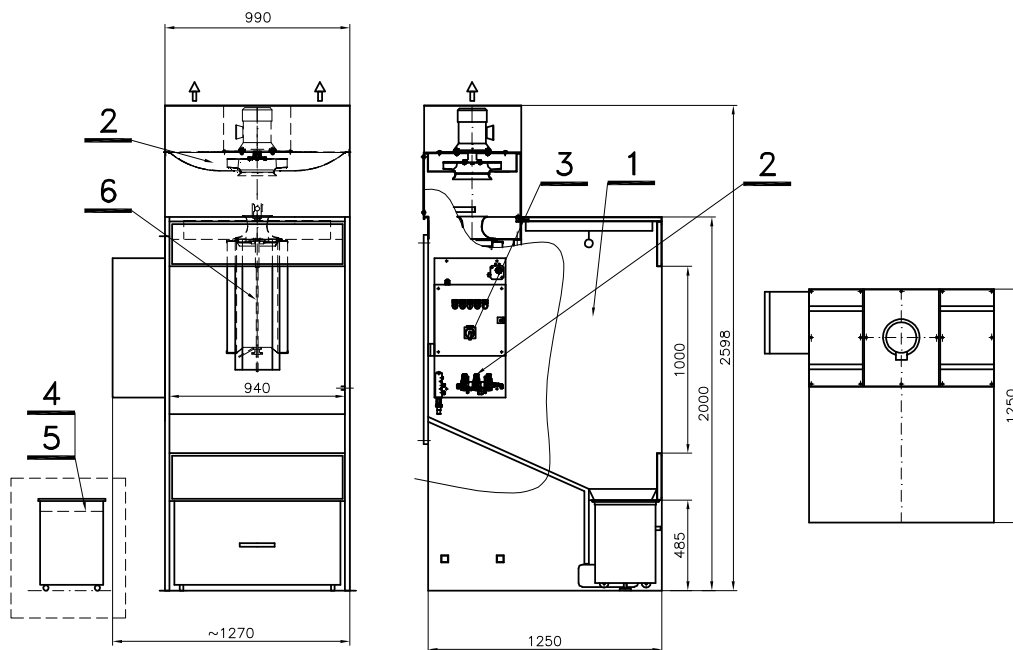
Kabina proszkowa na filtrach

Pulverkabine mit Filter

KI-KV01B

Powder booth with filters

Порошковая кабина на фильтрах



<b>1</b>	<b>Komora robocza</b> Arbeitskammer Paint chamber Рабочая камера	<b>2</b>	<b>Blok wentylacji</b> Ventilatorkasten Ventilation unit Вентиляционный блок	<b>3</b>	<b>Szafka sterownicza</b> Schaltschrank Control box Шкаф управления	<b>3.1*</b>	<b>Sterowanie sitem i fluidyzacją</b> Sieb - Fluidisierungsteuerung Sieve and fluidisation control Управление ситом и флюидизацией
<b>4*</b>	<b>Zbiornik proszku</b> Pulverbehälter Powder hopper Сборник порошка	<b>5*</b>	<b>Sito wibracyjne</b> Vibrationssieb Vibration sieve Вибросито	<b>6</b>	<b>Wymienny blok filtrów</b> Wechselfilterblock Exchangeable filter unit Заменяемый блок фильтров		

\* należy zamawiać oddzielnie / soll separat bestellt werden / must be ordered separately / нужно заказывать отдельно

**Dane techniczne / Technische Daten / Technical data/ Технические данные**

<b>Wydajność wentylatora / Luftfördermenge / Ventilator capacity / Производительность вентилятора</b>	1.260 **	m <sup>3</sup> /h
<b>Podciśnienie wentylatora / Unterdruck / Negative pressure / Вакуумметрическое давление вентилятора</b>	850 **	Pa
<b>Wkłady filtrów H=600 D=327 / Filterpatrone / Filter inserts / Патроны фильтр</b>	10	m <sup>2</sup>
<b>Pojemność zbiornika proszku / Pulverbehältervolumen / Powder hopper capacity / Объем сборника порошка</b>	60	dm <sup>3</sup>
<b>Masa / Gewicht / Weight / Вес</b>	~650	Kg
<b>Poziom dźwięku / Geräuschpegel / Noise level / Уровень звука</b>	79	dBA
<b>Zasilanie elektryczne / Elektrische Anschluß / Power supply / Электропитание</b>	3x400 +N+PE / 50	VAC / Hz
<b>Moc zainstalowana / Leistungsaufnahme / Installed power / Электрическая мощность</b>	~1.1	kW
<b>Max. ciśnienie sprężonego powietrza / Druckluftanschluss / Max compressed air pressure / Макс. давление сжатого воздуха</b>	6	bar
<b>Max. zużycie sprężonego powietrza / Max. Luftverbrauch / Max air consumption / Макс. расход сжатого воздуха</b>	11	m <sup>3</sup> /h
<b>Jakość sprężonego powietrza - H<sub>2</sub>O, olej / Druckluftqualität - H<sub>2</sub>O, öl / Compressed air quality -H<sub>2</sub>O, oil / Качество сжатого воздуха - вода, масло</b>	max. 1,3 max. 0,1	g/m <sup>3</sup> ppm
<b>Max. wilgotność powietrza otoczenia/ Max. feuchtigkeit der Umgebungsluft / Max. ambient air humidity / Макс. влажность окружающего воздуха</b>	75	%
<b>Temp. pracy / Arbeitstemperatur. / Work temperature / Рабочая температура</b>	15-35	°C

\*\* parametry w punkcie pracy / obige Parameter im Arbeitspunkt / parameters at working point / параметры в рабочей точке

[www.adal.eu](http://www.adal.eu)  
[adal@adal.eu](mailto:adal@adal.eu)

ADAL Sp. z o.o.  
Adamówek, Prosta 21 PL-05152 CZOSNÓW / Polska

KI-KV01B150216  
Copyright © ADAL